
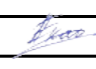



# кспресс Дизайн

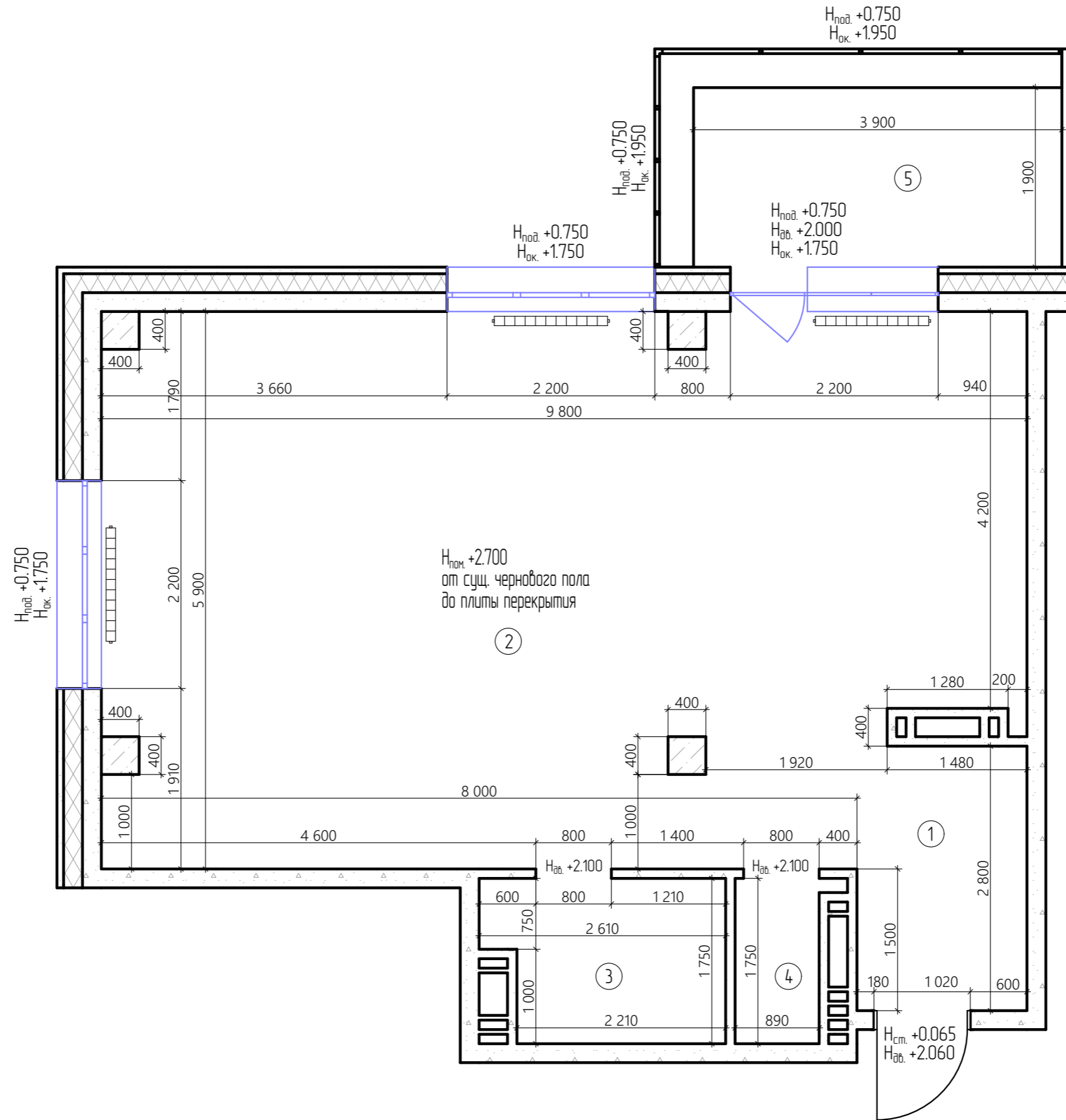
№ 1 в России федеральная сеть студий дизайна и ремонта

# Содержание

	№ листа
Обмерный план	1
Планировка помещения и план расстановки мебели	2-3
3D чёрно-белая модель	4-12
План освещения	13
План выключателей	14
План электрики	15
План теплого пола	16

Изм.	Кол.уч.	Лист	№ Док.	Подп.	Дата	Дизайн-проект квартиры	Стадия	Лист	Листов
Коорд. проекта		Тарасова Ю.А.					ДП		16
Арх. проекта		Петухова Е.А.				Содержание		Экспресс-Дизайн	
Диз. проекта		Агамян А.А.							
№ Проекта		№ 001							

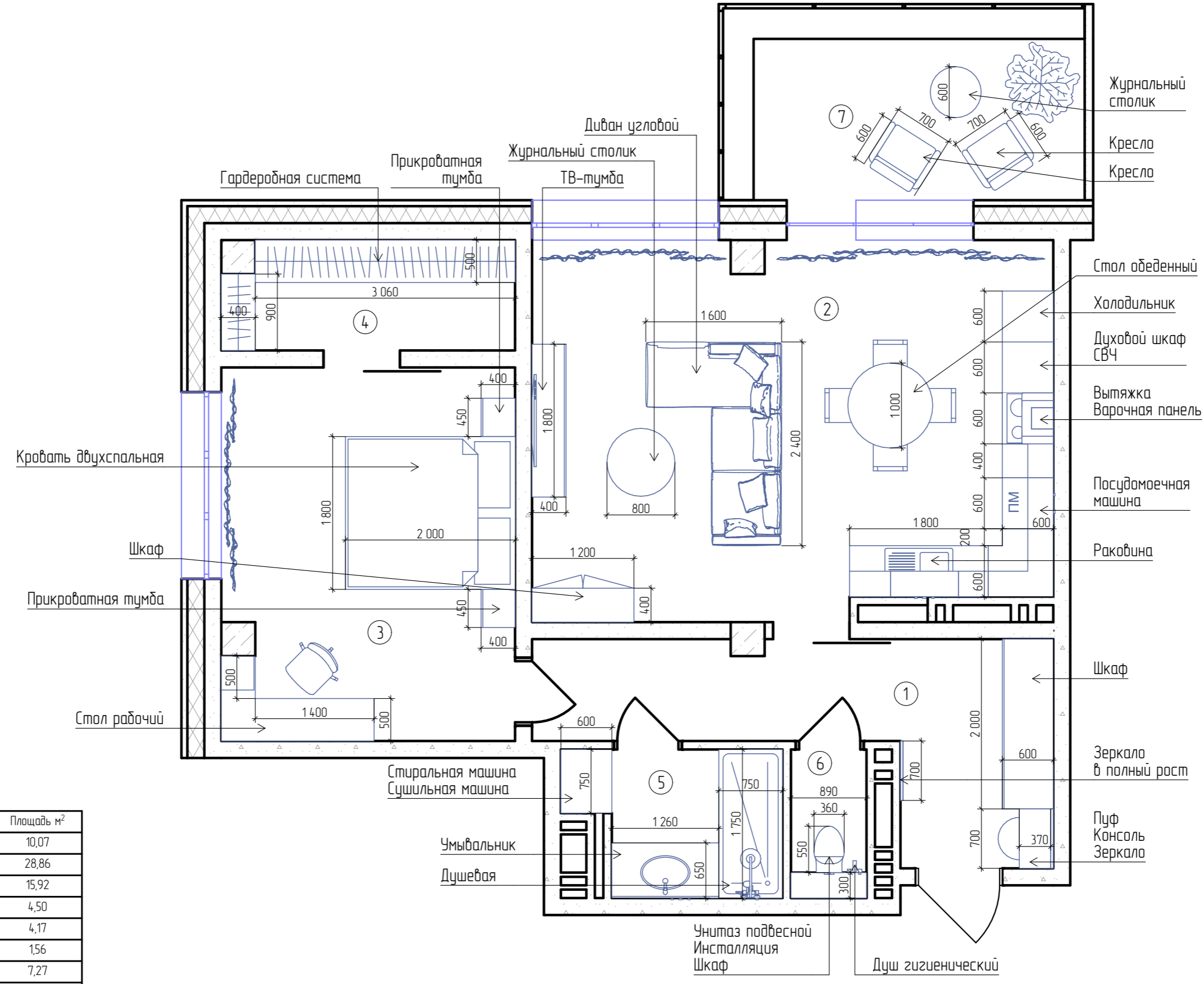
# ОБМЕРНЫЙ ПЛАН М1:50



№	Наименование помещения	Площадь м <sup>2</sup>
1	Помещение 1	5,04
2	Помещение 2	54,31
3	Санузел 1	4,17
4	Санузел 2	1,56
5	Балкон	7,27
Общая площадь		72,35

Изм.	Кол.уч.	Лист	№ Док.	Подп.	Дата	Дизайн-проект квартиры	Стадия	Лист	Листов
Коорд. проекта			Тарасова Ю.А.				Обмерный план М1:50	ДП	1
Арх. проекта			Петухова Е.А.					Экспресс-Дизайн	
Диз. проекта			Агамян А.А.						
№ Проекта			№ 001						

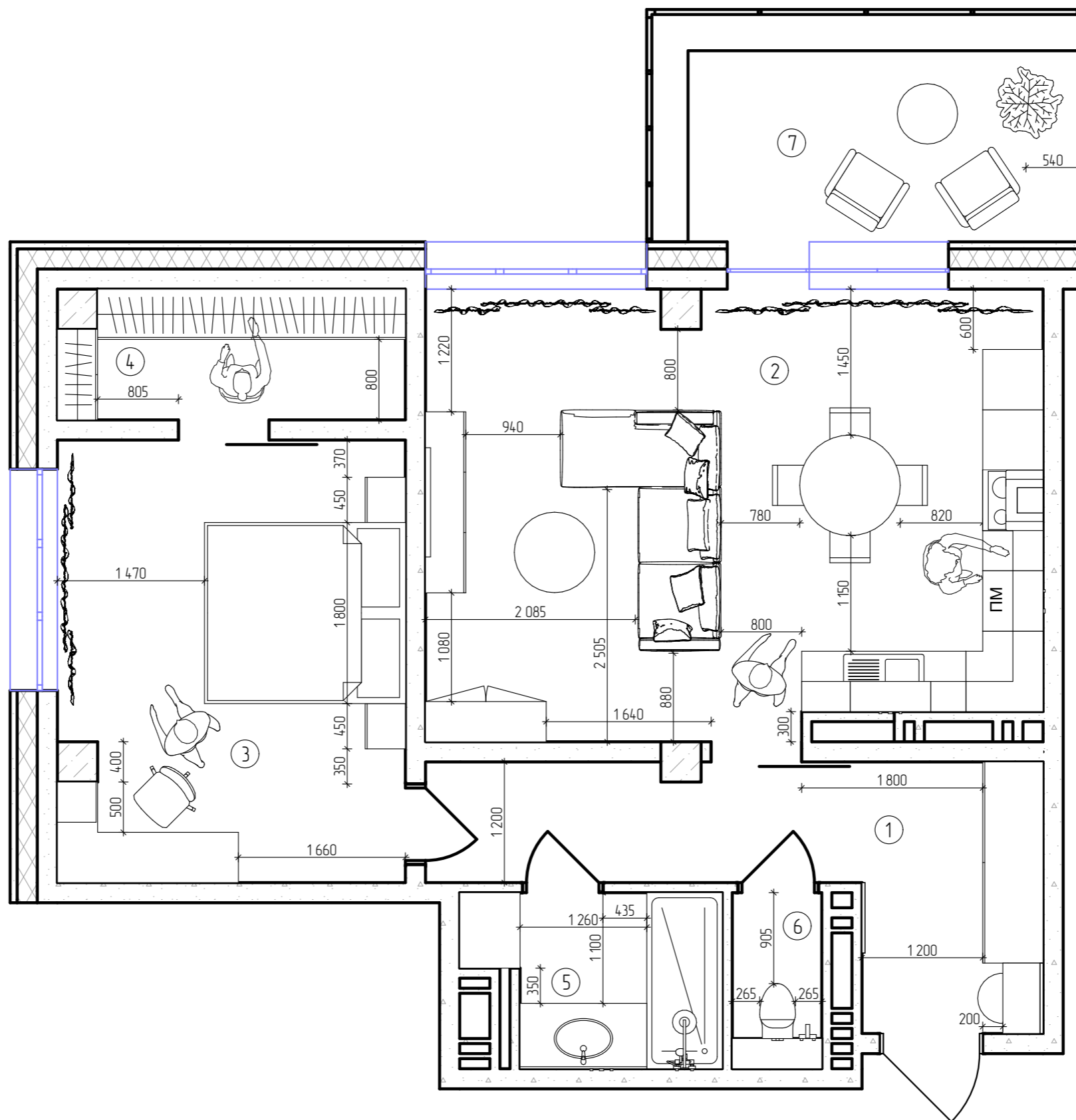
ПЛАН РАССТАНОВКИ МЕБЕЛИ И ОБОРУДОВАНИЯ С УКАЗАНИЕМ РАЗМЕРОВ М1:50



№	Наименование помещения	Площадь м²
1	Коридор	10,07
2	Кухня-гостиная	28,86
3	Спальня	15,92
4	Гардеробная	4,50
5	Ванная	4,17
6	Туалет	1,56
7	Балкон	7,27
	<b>Общая площадь</b>	<b>72,35</b>

Изм.	Кол.уч.	Лист	№ Док.	Подп.	Дата	Дизайн-проект квартиры	Стадия	Лист	Листов
Коорд. проекта			Тарасова Ю.А.				ДП	2	16
Арх. проекта			Петухова Е.А.				План расстановки мебели и оборудования с указанием размеров М1:50		Экспресс-Дизайн
Диз. проекта			Азгян А.А.						
№ Проекта			№ 001						

ПЛАН РАССТАНОВКИ МЕБЕЛИ И ОБОРУДОВАНИЯ С УКАЗАНИЕМ РАЗМЕРОВ М1:50



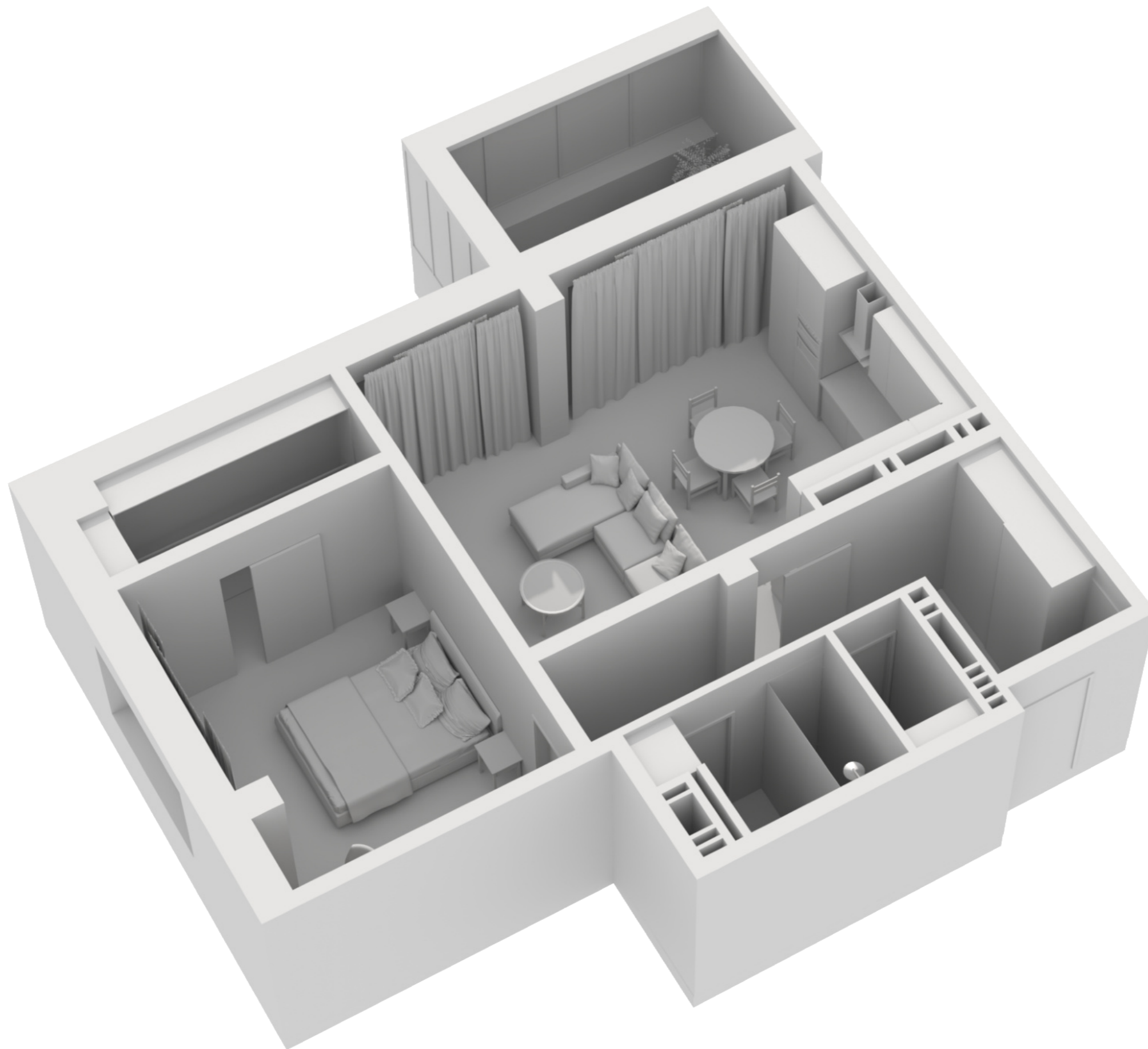
№	Наименование помещения	Площадь м <sup>2</sup>
1	Коридор	10,07
2	Кухня-гостиная	28,86
3	Спальня	15,92
4	Гардеробная	4,50
5	Ванная	4,17
6	Туалет	1,56
7	Балкон	7,27
Общая площадь		72,35




Изм.	Кол.уч.	Лист	№ Док.	Подп.	Дата	Дизайн-проект квартиры	Стадия	Лист	Листов
Коорд. проекта			Тарасова Ю.А.	<i>[Signature]</i>			План расстановки мебели и оборудования с указанием размеров М1:50	ДП	3
Арх. проекта			Петухова Е.А.	<i>[Signature]</i>		Экспресс-Дизайн			
Диз. проекта			Агамян А.А.						
№ Проекта			№ 001						

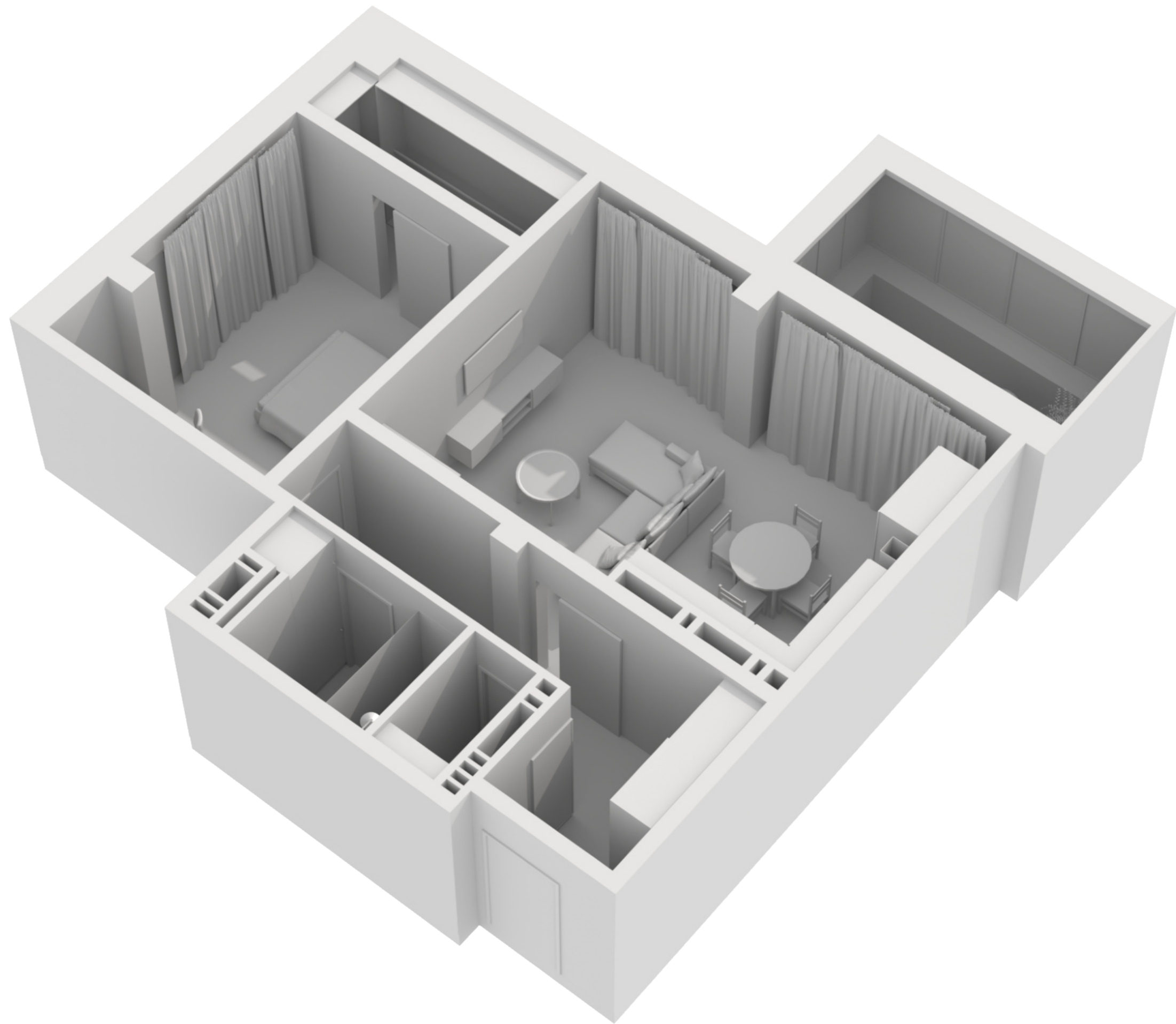


Изм.	Кол.уч.	Лист	№ Док.	Подп.	Дата	Дизайн-проект квартиры	Стадия	Лист	Листов	
Коорд. проекта			Тарасова Ю.А.				3D вид	ДП	4	16
Арх. проекта			Петухова Е.А.			Экспресс-Дизайн				
Диз. проекта			Агамян А.А.							
№ Проекта			№ 001							



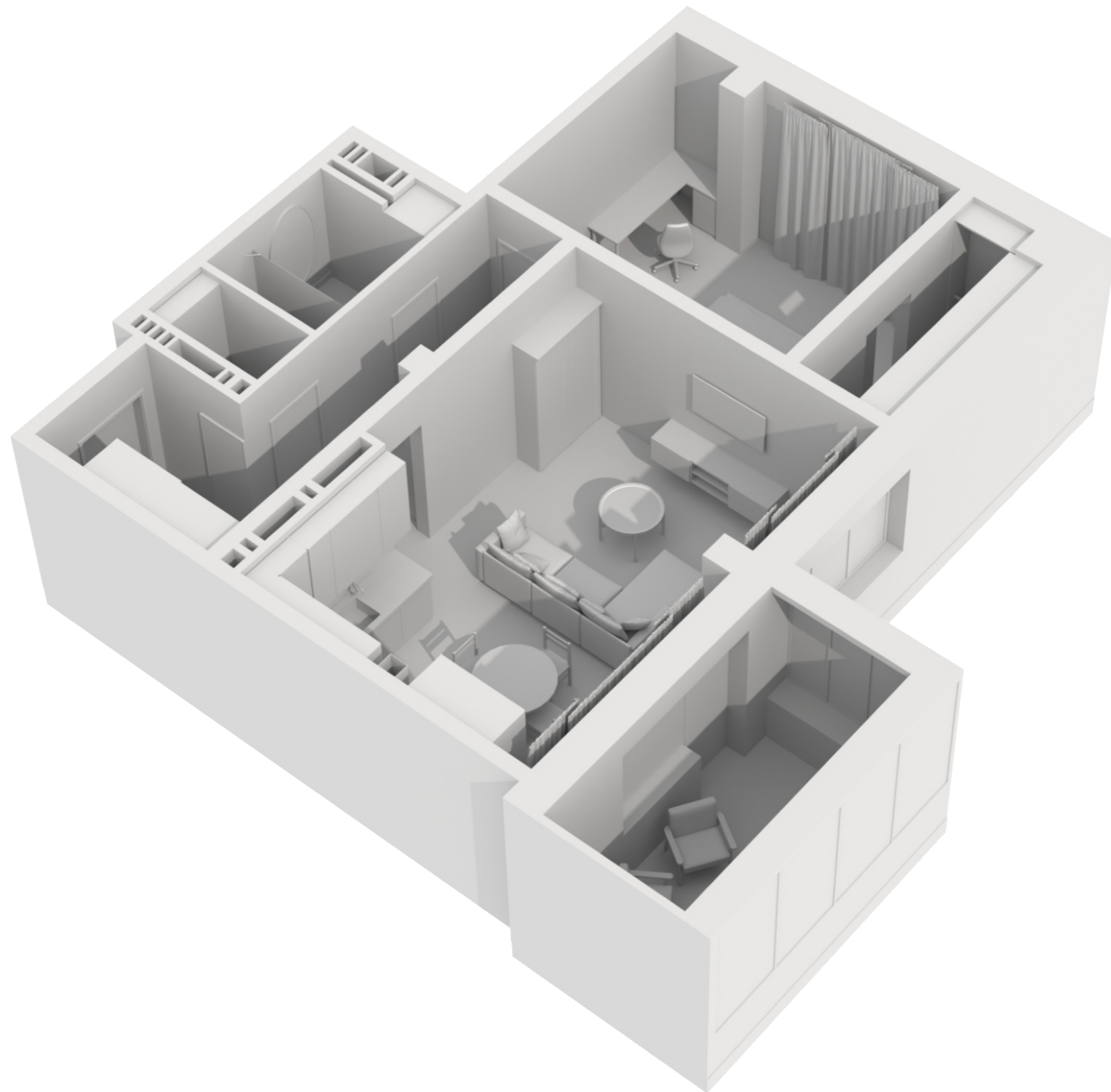


Изм.	Кол.уч.	Лист	№ Док.	Подп.	Дата	Дизайн-проект квартиры	Стадия	Лист	Листов
Коорд. проекта		Тарасова Ю.А.					3D вид	ДП	5
Арх. проекта		Петухова Е.А.				 Экспресс-Дизайн			
Диз. проекта		Агамян А.А.							
№ Проекта		№ 001							

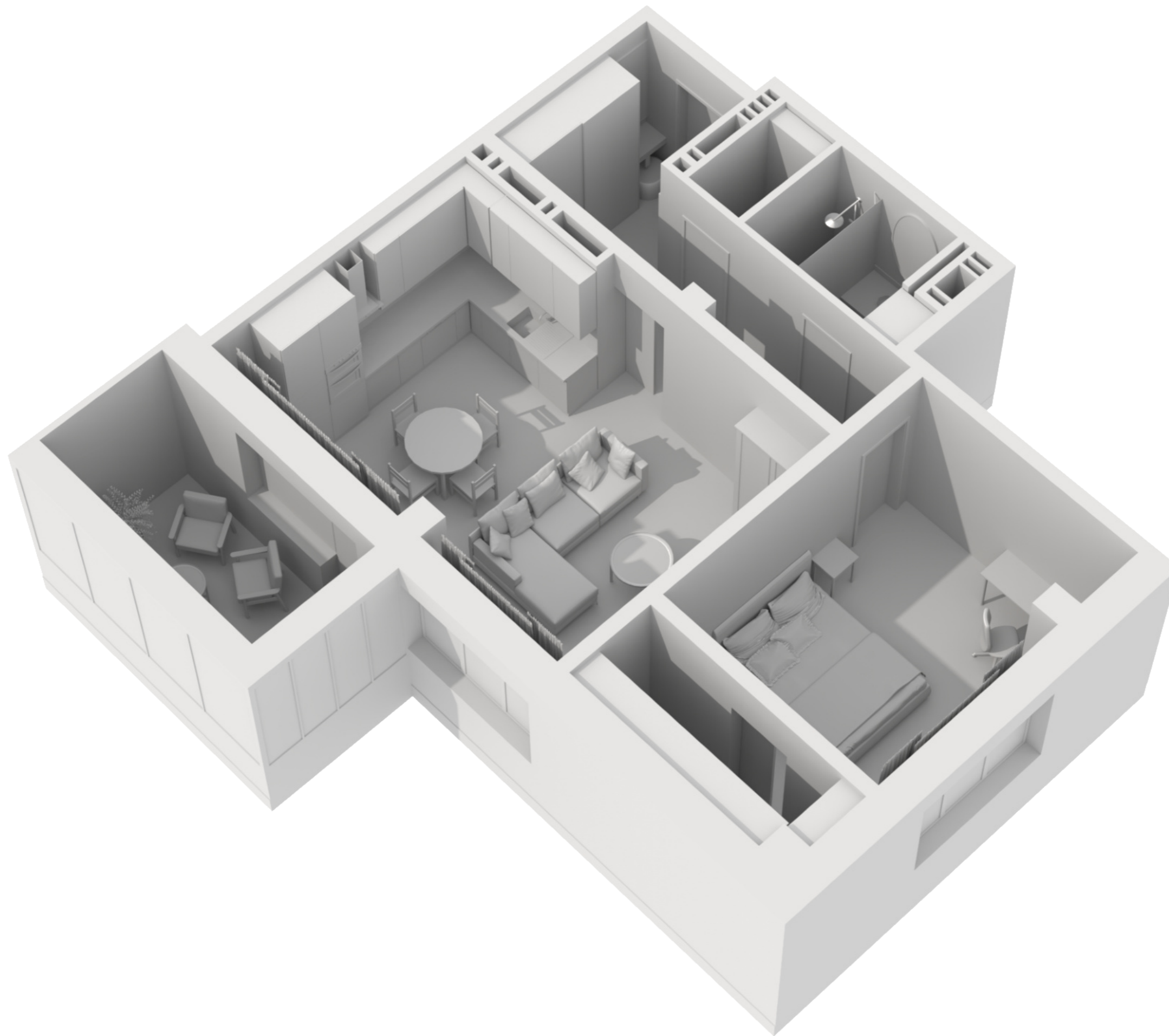



Изм.	Кол.уч.	Лист	№ Док.	Подп.	Дата	Дизайн-проект квартиры			Стадия	Лист	Листов
			Тарасова Ю.А.			3D вид			ДП	6	16
			Петухова Е.А.								
			Агамян А.А.								
			№ 001								
										Экспресс-Дизайн	

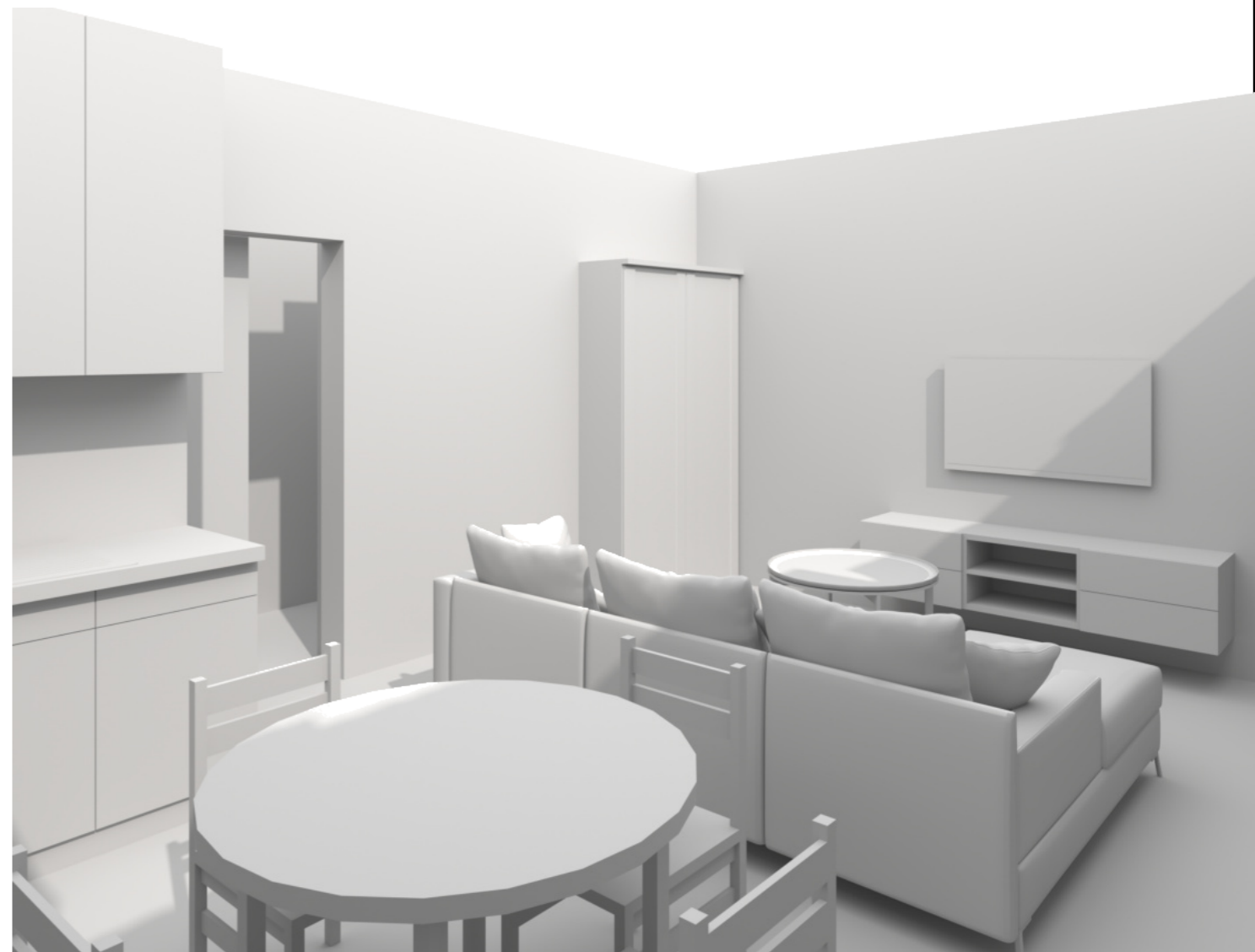




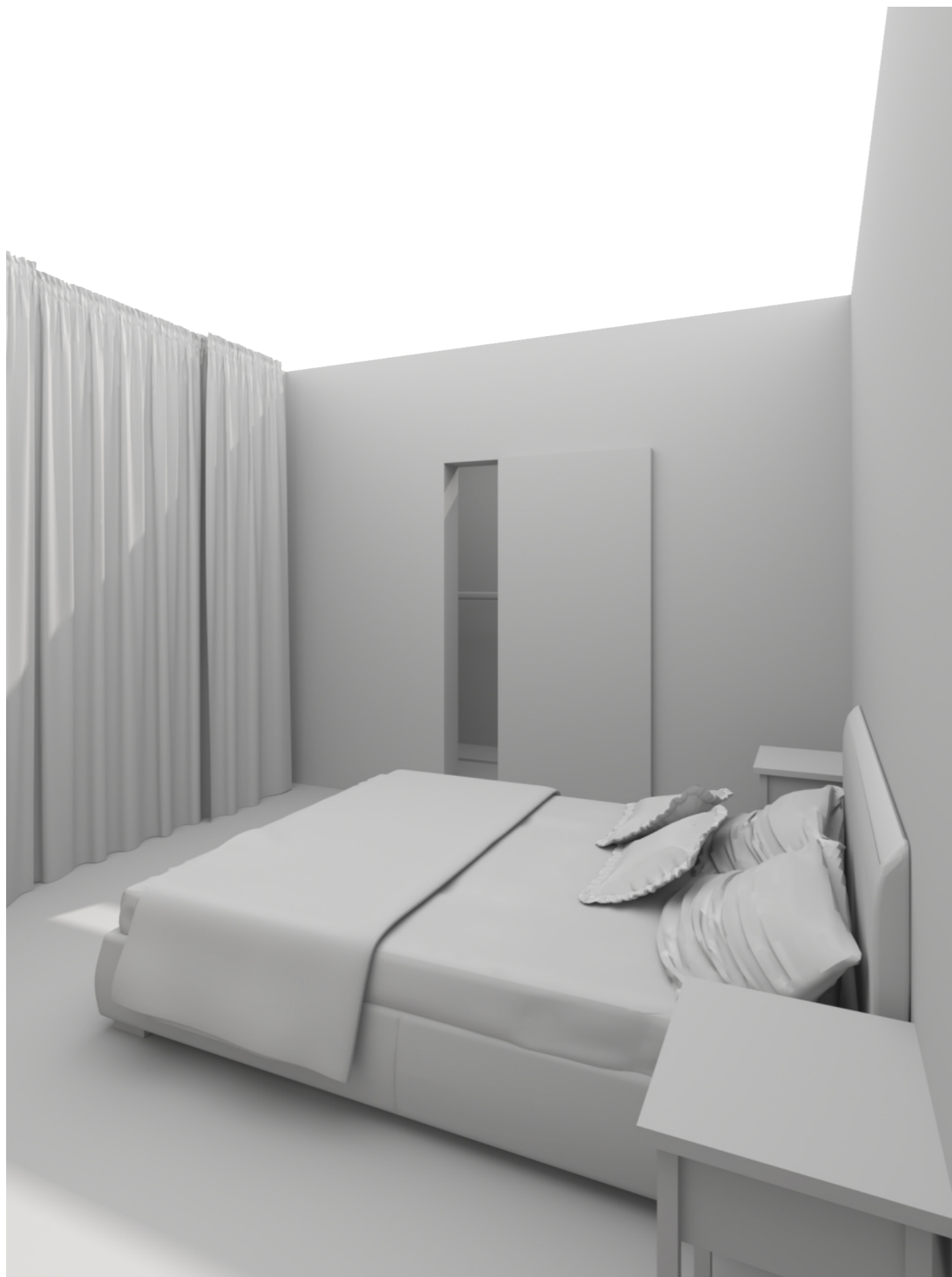
Изм.	Кол.уч.	Лист	№ Док.	Подп.	Дата	Дизайн-проект квартиры	Стадия	Лист	Листов	
Коорд. проекта			Тарасова Ю.А.				3D вид	ДП	7	16
Арх. проекта			Петухова Е.А.			Экспресс-Дизайн				
Диз. проекта			Агамян А.А.							
№ Проекта			№ 001							



Изм.	Кол.уч.	Лист	№ Док.	Подп.	Дата	Дизайн-проект квартиры	Стадия	Лист	Листов
Коорд. проекта		Тарасова Ю.А.					3D вид	ДП	8
Арх. проекта		Петухова Е.А.				 Экспресс-Дизайн			
Диз. проекта		Агамян А.А.							
№ Проекта		№ 001							




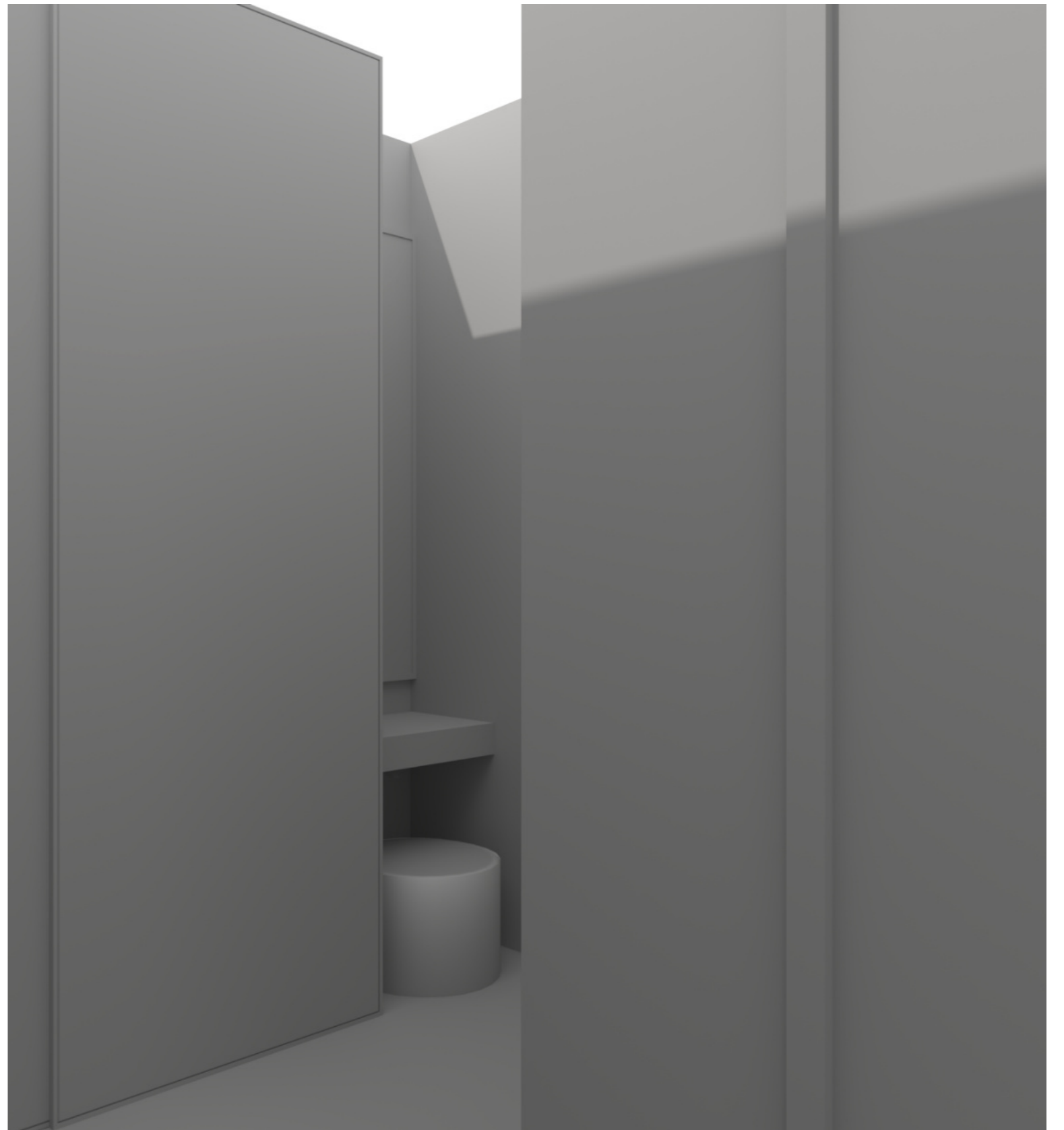
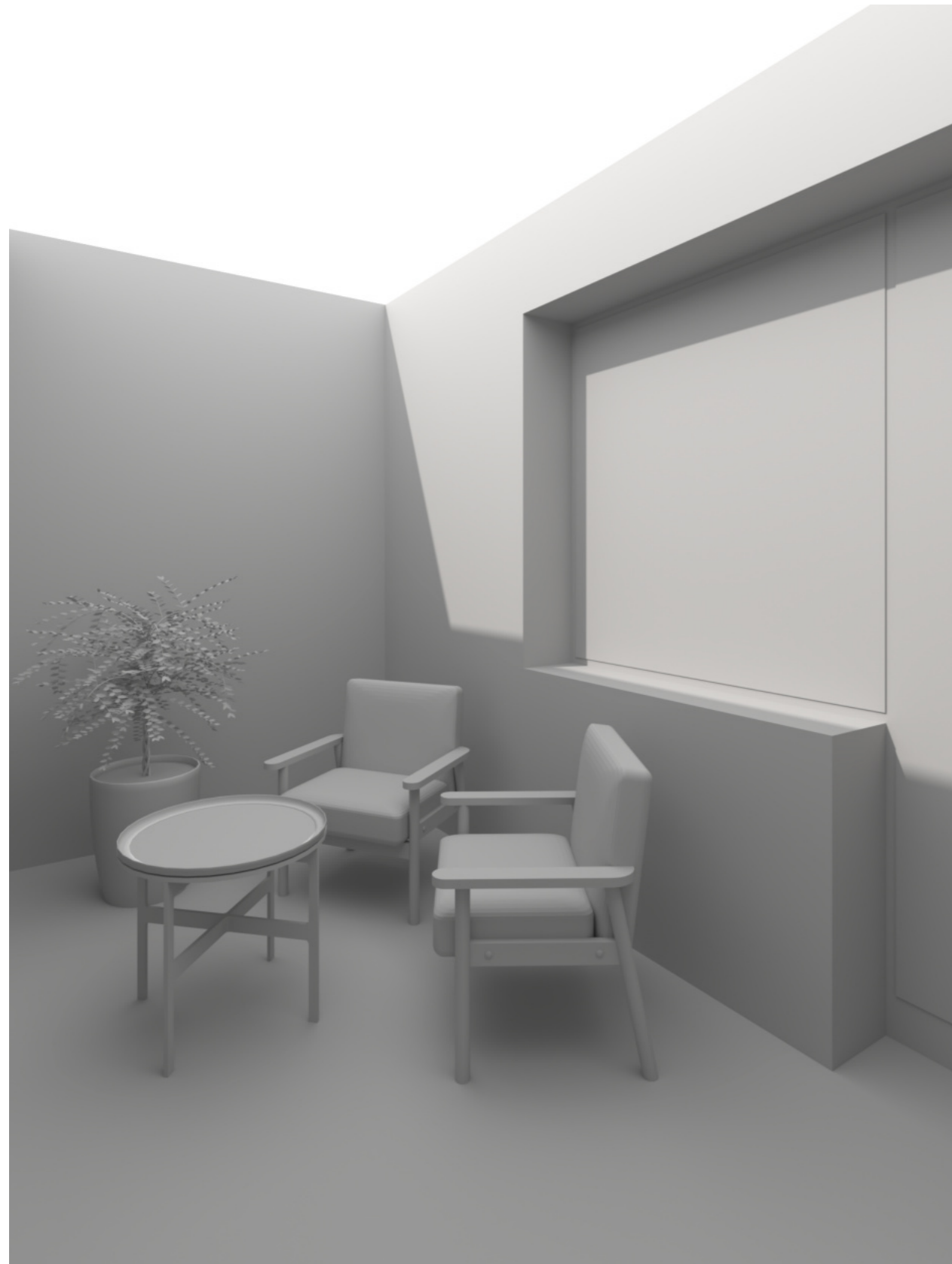
Изм.	Кол.ч.	Лист	№ Док.	Подп.	Дата	Дизайн-проект квартиры	Стадия	Лист	Листов	
Коорд. проекта			Тарасова Ю.А.				3D вид Кухня-гостиная	ДП	9	16
Арх. проекта			Петухова Е.А.					Экспресс-Дизайн		
Диз. проекта			Агамян А.А.							
№ Проекта			№ 001							



Изм.	Кол.уч.	Лист	№ Док.	Подп.	Дата	Дизайн-проект квартиры			Стадия	Лист	Листов
			Тарасова Ю.А.			3D вид Спальня			ДП	10	16
			Петухова Е.А.								
			Агамян А.А.			Экспресс-Дизайн					
			№ 001								

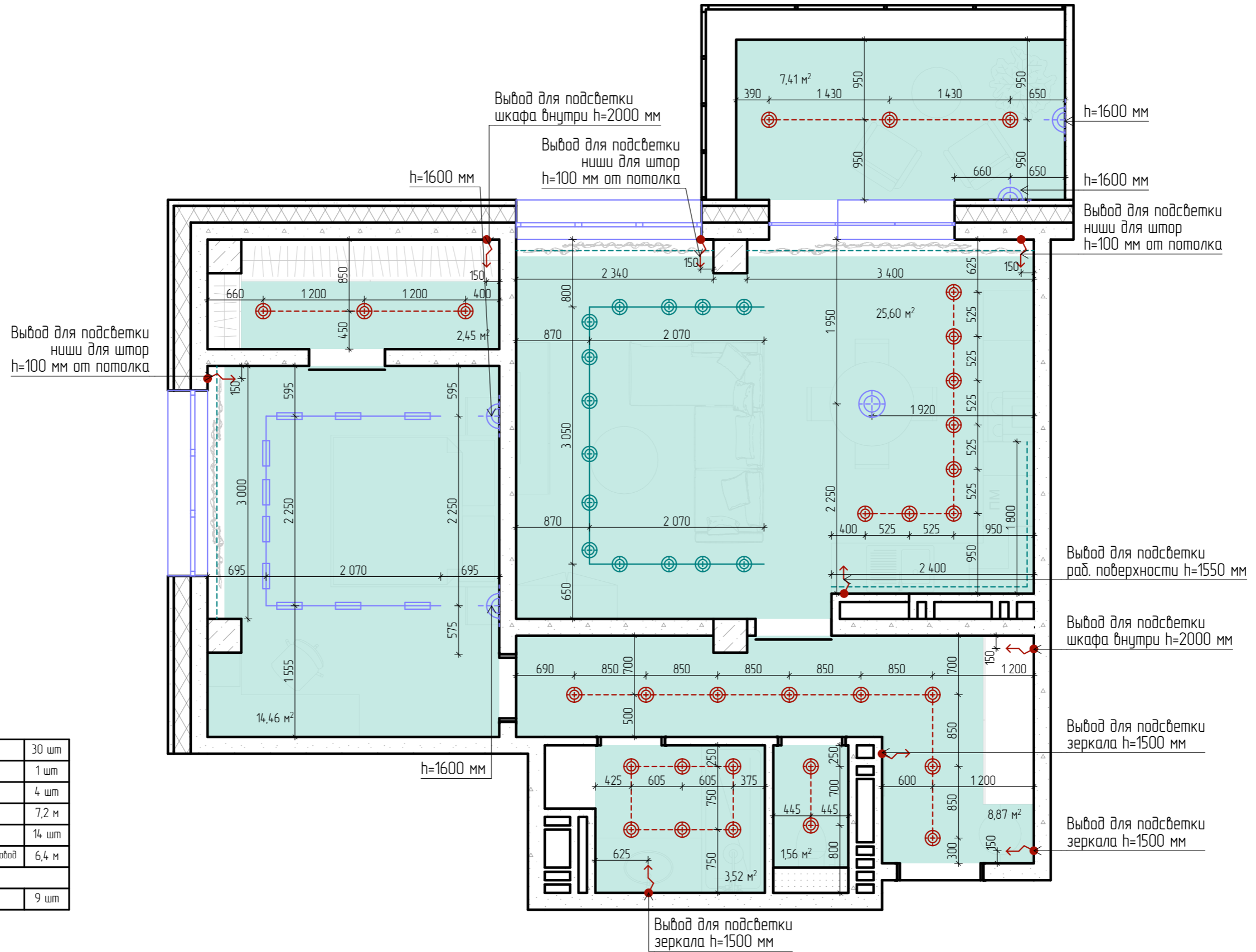


Изм.	Кол.уч.	Лист	№ Док.	Подп.	Дата	Дизайн-проект квартиры	Стадия	Лист	Листов
Коорд. проекта		Тарасова Ю.А.					3D вид Туалет/Ванная	ДП	11
Арх. проекта		Петухова Е.А.				 Экспресс-Дизайн			
Диз. проекта		Агамян А.А.							
№ Проекта		№ 001							



Изм.	Кол.уч.	Лист	№ Док.	Подп.	Дата	Дизайн-проект квартиры	Стадия	Лист	Листов
Коорд. проекта		Тарасова Ю.А.					3D вид Балкон/Прихожая	ДП	12
Арх. проекта		Петухова Е.А.						Экспресс-Дизайн	
Диз. проекта		Агамян А.А.							
№ Проекта		№ 001							

# ПЛАН ПРИВЯЗКИ ОСВЕТИТЕЛЬНЫХ ПРИБОРОВ М1:50



Условные обозначения

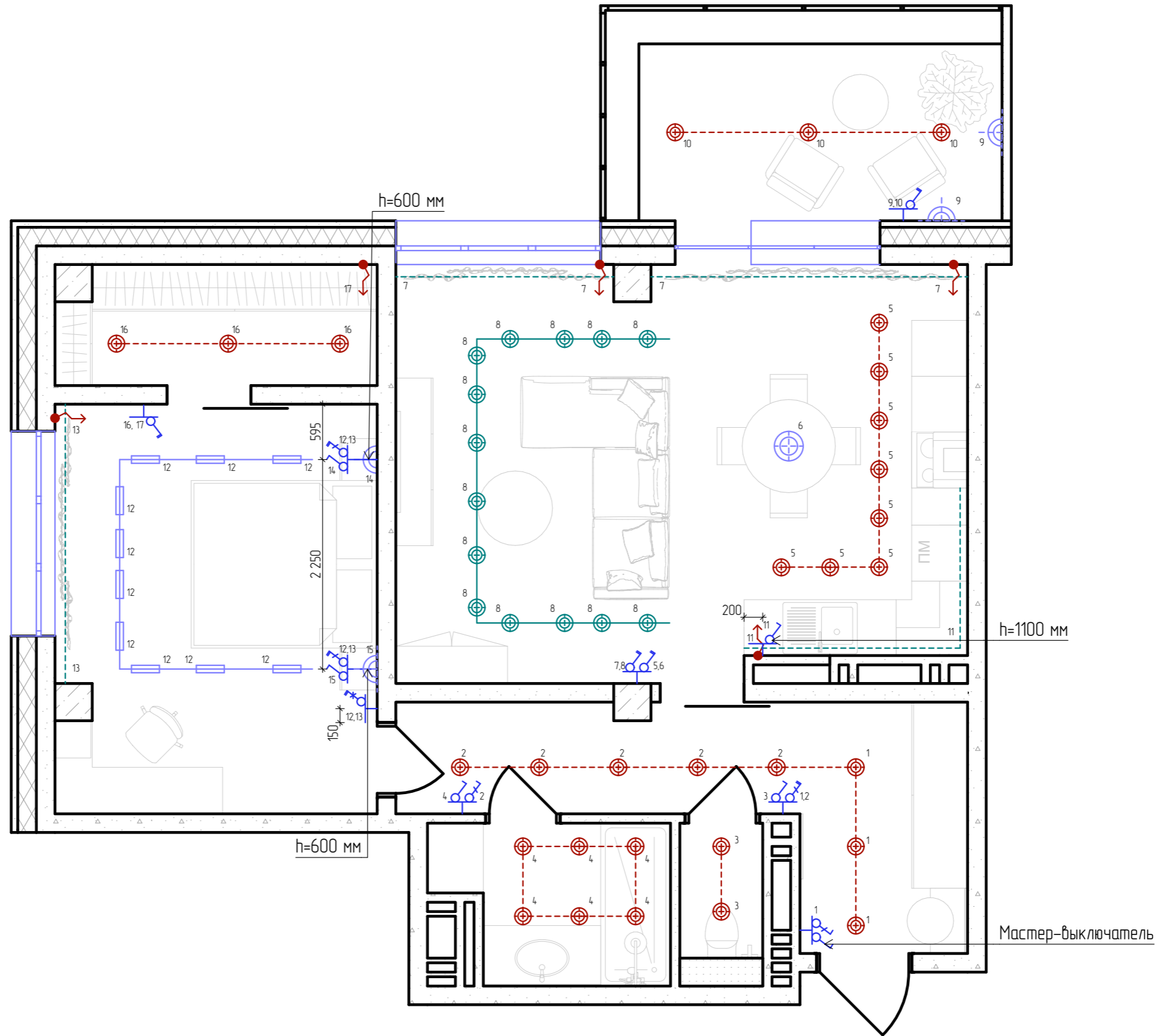
	Точечный светильник	30 шт
	Подвесной светильник	1 шт
	Бра	4 шт
	Трековый шинопровод	7,2 м
	Трековый светильник	14 шт
	Встраиваемый магнитный шинопровод	6,4 м
	LED подсветка	
	Эл. вывод	9 шт

**Примечание:**

1. Размеры уточнить по месту после выполнения черновых работ.
2. Конфигурацию подсветки внутри шкафов согласовать с производителем мебели после ее проекта.
3. Технические характеристики светильников уточнить в инструкции от производителя.
4. Все размеры и высотные отметки даны от оси прибора.

Изм.	Кол.уч.	Лист	№ Док.	Подп.	Дата	Дизайн-проект квартиры	Стадия	Лист	Листов
Коорд. проекта			Тарасова Ю.А.				ДП	13	16
Арх. проекта			Петухова Е.А.			План привязки осветительных приборов М1:50		Экспресс-Дизайн	
Диз. проекта			Агамян А.А.						
№ Проекта			№ 001						

ПЛАН РАЗВОДКИ ОСВЕТИТЕЛЬНЫХ ПРИБОРОВ НА ВЫКЛЮЧАТЕЛИ М1:50



Условные обозначения

	Выключатель одноклавишный
	Выключатель двухклавишный
	Выключатель одноклавишный проходной
	Выключатель двухклавишный проходной
	Выключатель двухклавишный перекрестный
	Выключатель двухклавишный для группы светильников

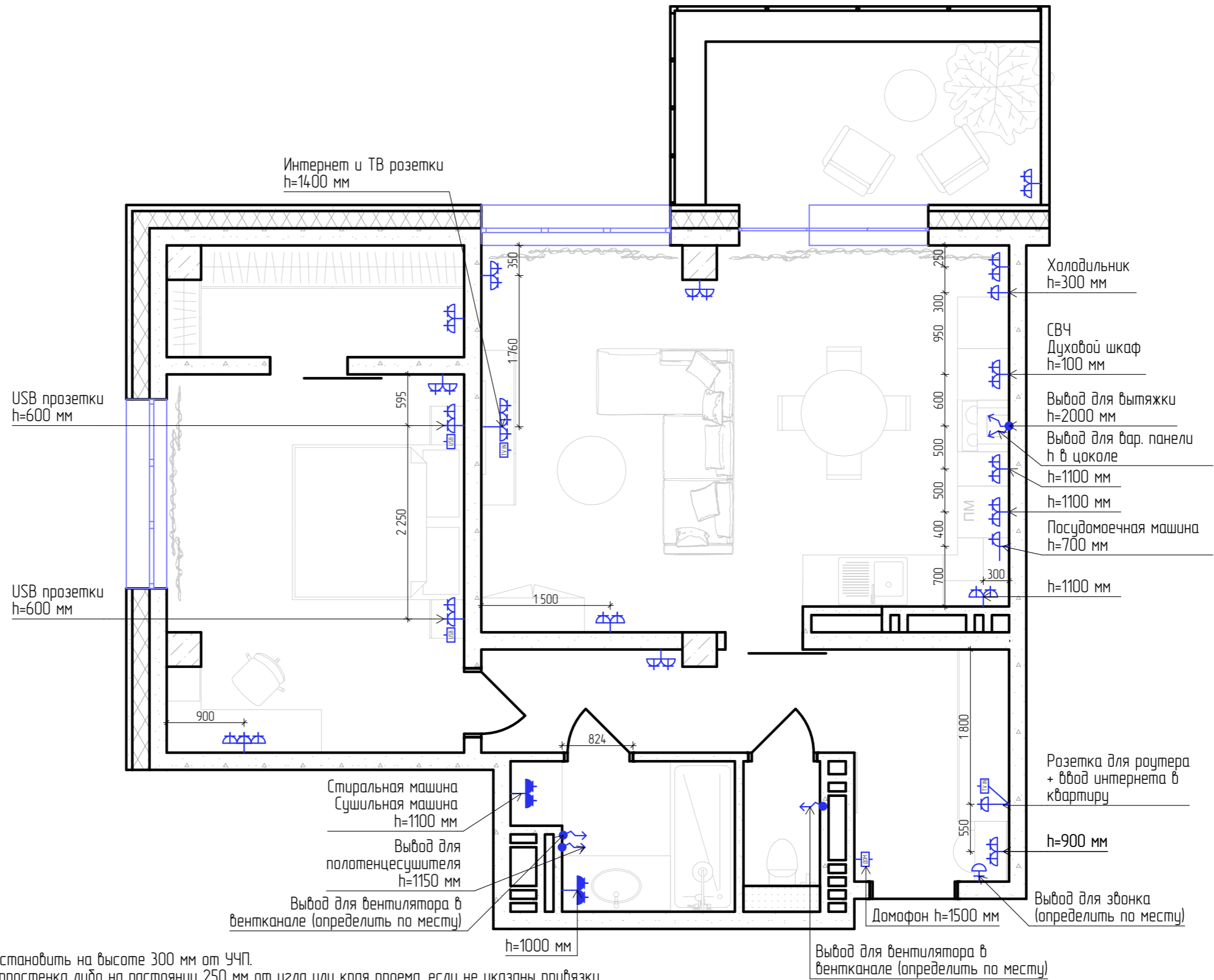
Примечание:

1. Все выключатели устанавливать посередине простенка либо на расстоянии 250 мм от края проема, если не указано иное.
2. Высота до оси выключателей = 900 мм от УЧП, если не указано иное.
3. Рядом расположенные выключатели и розетки объединить в общую рамку.
4. Распределительную коробку скрыть, предварительно отметив их на плане, план передать Заказчику. К распределительным коробкам должен быть доступ в дальнейшем по необходимости Заказчика. Наличие распределительных коробок под керамогранитом, стеновыми панелями, за встроенными шкафами - согласовать с Заказчиком.
5. Смотреть совместно с развертками по стенам помещений.
6. Расположение выключателей уточнить по разверткам необходимых помещений!

Изм.	Кол.уч.	Лист	№ Док.	Подп.	Дата	Стадия	Лист	Листов
Коорд. проекта			Тарасова Ю.А.			Дизайн-проект квартиры	ДП	14
Арх. проекта			Петухова Е.А.					16
Диз. проекта			Агамян А.А.			План разводки осветительных приборов на выключатели М1:50		Экспресс-Дизайн
№ Проекта			№ 001					



ПЛАН ЭЛЕКТРИКИ М1:50



Условные обозначения

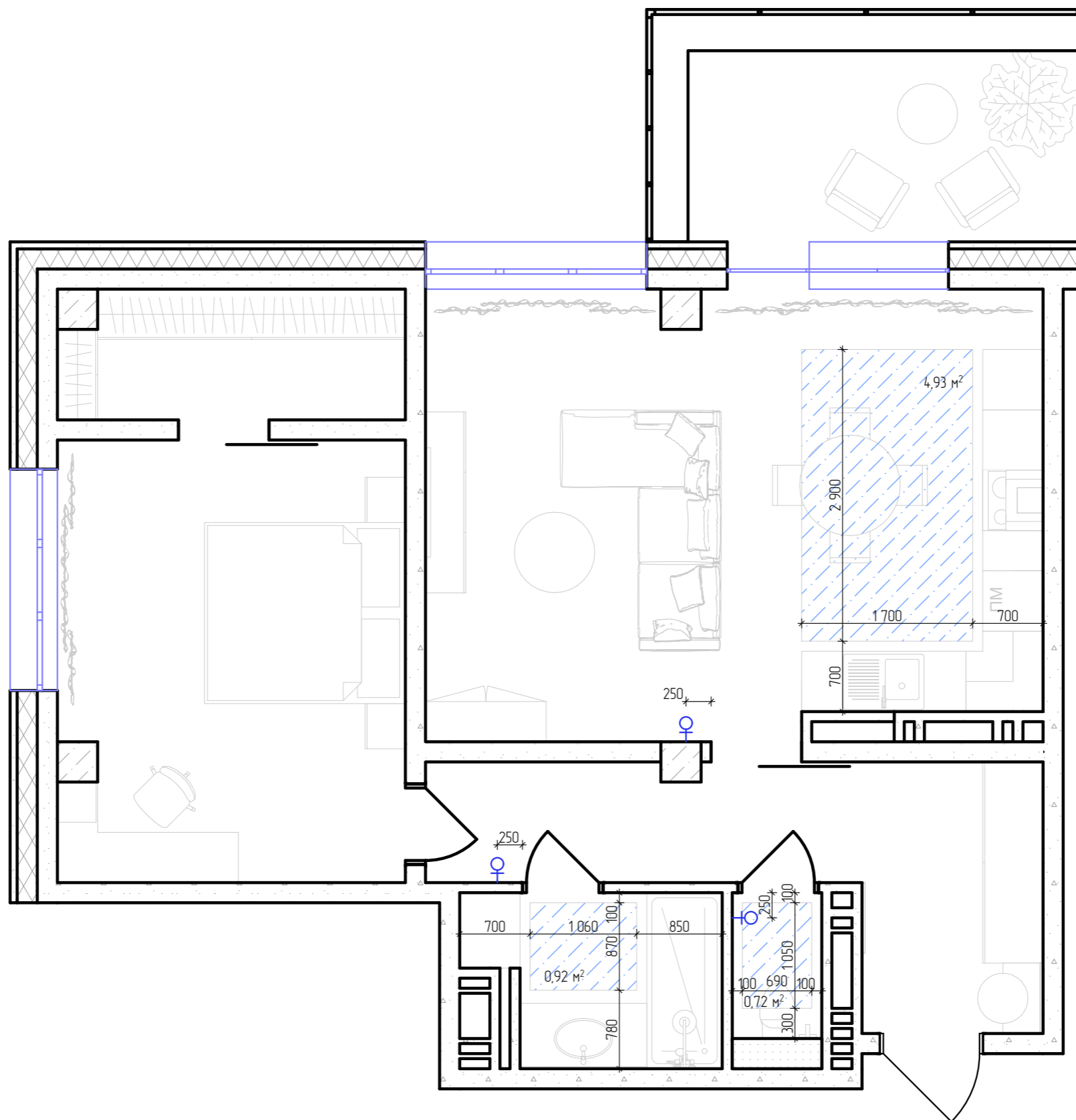
	Розетка с заземлением
	2-ая розета с заземлением
	Розетка с заземлением IP44
	Вывод для звонка
	Вывод провода
	Двойная USB розетка
	Интернет и ТВ розетка
	Домофон

Примечание:

1. Все розетки, кроме обозначенных, установить на высоте 300 мм от УЧП.
2. Розетки располагать на середине простенка либо на расстоянии 250 мм от угла или края проема, если не указаны привязки.
3. Привязки даны в мм от УЧП до центра группы приборов.
4. Розетки и выключатели устанавливать блоками.
5. Привязку и размещение розеток и выводов кухонного гарнитура согласовать с изготовителем после подбора мебели заказчиком.
6. Точное расположение выводов под вентиляторы определить по месту.
7. Расположение выводов у кондиционеров уточнить у специалиста!
8. Расположение розеток уточнить по разверткам необходимых помещений!
9. Размещение и габаритные размеры электрощитка согласовать со специалистами.

Изм.	Кол.уч.	Лист	№ Док.	Подп.	Дата	Стадия	Лист	Листов
Коорд. проекта			Тарасова Ю.А.			Дизайн-проект квартиры	ДП	15
Арх. проекта			Петухова Е.А.					16
Диз. проекта			Агамян А.А.			План электрики М1:50		Экспресс-Дизайн
№ Проекта			№ 001					

ПЛАН ЭЛЕКТРИЧЕСКОГО ПОДОРЕВА ПОЛА М1:50



Условные обозначения

♀	Регулятор теплого пола
	Схема расположения матов электрического обогрева пола

Примечание:

1. Границы расположения теплого пола удалены от напольных элементов мебели, стен и прочих конструкций на 100 мм, если не указано иное.
2. Регуляторы теплого пола расположить на высоте 900 мм от УЧП, если не указано иное.
3. Все терморегуляторы установить посередине простенка либо на расстоянии 250 мм от проема, если не указано иное.

Изм.	Кол.уч.	Лист	№ Док.	Подп.	Дата	Дизайн-проект квартиры	Стадия	Лист	Листов
Коорд. проекта			Тарасова Ю.А.				План электрического подогрева пола М1:50	ДП	16
Арх. проекта			Петухова Е.А.					Экспресс-Дизайн	
Диз. проекта			Агамян А.А.						
№ Проекта			№ 001						